

# 遠赤外線温水床暖房

ゆかだんパオシリーズ

## パオスリム

株式会社 エコミナミ

遠赤外線温水床暖房

ゆかだんパオ

遠赤外線<sup>ふくしゃねつ</sup>輻射熱効果で健康的、  
気持ちいい、安全な床暖房。

パオスリムの  
魅力がすぐわかる

安心。快適。省エネ。  
床材が自由に選べる。  
憧れの無垢材もOK!!

ゆかだんパオで  
今年も我が家は暖冬です

パオシリーズで  
足下あったか。  
お家ぽかぽか。





床材が自由に選べる本格派床暖房

# パオスリム

MDF (中密度繊維板) を基盤に採用した長寿命床暖房システム。

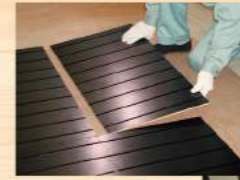
高気密高断熱、100年住宅が当たり前の時代、  
床暖房も相応の耐久性が必要です。

だからこそ、パネルの性能で選びたい。  
選ぶのはもちろん「ゆかだんパオ」です。



## 作業工程

1. 下地の上にパネルを敷設します。
  2. パネルの溝に温水パイプを配管します。
  3. パイプの上にアルミテープを貼ります。
  4. 温水熱源機・ヘッダーと接続します。
- ※新築の場合は下地に直接パネルを敷設します。



パネル敷込み



パネル施工完了



温水配管敷設工事



東京都港区 A邸

## パオスリムの構造



**特徴 1** 多様な床材から選べる！  
お部屋のコーディネートに合わせた床選びが可能です！

◆無垢材を含むフローリング、大理石等の石材、フロアタイルやカーペットなど、いろいろな床材を選択できるのがこの「ゆかだんパオ」の特徴です。新築はもちろん、リフォームにも対応する薄型タイプです。



**特徴 2** お好みの熱源機も選べます。

◆熱源機もガス・石油・電気ヒートポンプが自由に選べます。地域性や環境によって、一番ピッタリの熱源機をお選びください。



**特徴 3** 主暖房として大活躍！

◆間取りや家具の配置に合わせて自由に床暖房を敷設できるので、主暖房として快適にご使用いただけます。※敷設率 70%が目安です。

**特徴 4** ジョイントレス工法で漏水リスクなし！

◆ゆかだんパオは温水の流れるパイプにつなぎ目がない「ジョイントレス工法」となっており、漏水の心配がありません。

**特徴 5** 赤ちゃんにも安心！

◆効率的に放熱するので床表面が熱くならず、低温ゆけどをしにくい構造になっています。小さなお子さんや赤ちゃんのいるご家庭でも安心です。

優れた特徴

新築も！リフォームも！



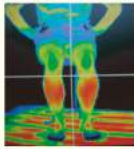
## よくある質問

### Q.床暖房だけで本当に暖かいの？

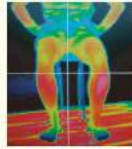
A.敷設率70%以上で、お部屋全体を充分快適に暖房します。もちろん主暖房として使用できます。

### Q.遠赤外線効果ってそんなにスゴイの？

A.遠赤外線効果で、効率的に部屋を暖めるため、立ち上がりが早い上に省エネ・快適です。また、からだの芯まで暖まるので、床暖房をOFFにした後も、体感温度が下がりにくいと言われています。



一般的な床暖房



ゆかだんパオ

(写真は床暖房を立ち上げてから30分後に入室し、5分経過時点での実験写真です)

### Q.カウンターキッチンだし、リビングにピアノもあるんだけど床暖房にできる？

A.完全自由設計のため、寒いキッチンの足元やリビングへの導線、窓際等にもしっかりと敷設しつつ、冷蔵庫の下、ピアノの下、テレビの下だけは敷設しない、というようなこともできます。

### Q.月々の燃料代が高そうで心配だな？

A.主暖房として使用していただいても、低温水で十分に暖かくとても経済的です。

### Q.温水床暖房は水漏れが怖いって聞いたんだけど、大丈夫なの？

A.床面直下に配管の継ぎ目がないので漏水の心配がありません。高耐久の樹脂管により、長期間安心してご利用いただけます。

### Q.店舗だから土間床だし、天井も高いんだけど、そんな広い空間でも床暖房で暖まるの？

A.遠赤外線効果で効率的に暖めるため、大空間にもフロアタイルや大理石仕上げなど、土足で使用する施設でもOKです。

### Q.熱源機はどんな機種を選定すればいいの？

A.ガス・石油・電気ヒートポンプ、どの熱源でも選定できます。床暖房敷設面積と住宅性能に合う機種をお選びください。

## パオスリムで実現する、理想的な快適空間

- 火を使わず、空気も汚さない、ホコリも舞いにくいクリーンな暖房システムです。
- 空気の乾燥が少なく、肌荒れやノドを痛める心配を低減できます。
- 燃焼音や送風音がないので、静かな環境で穏やかに過ごしていただけます。
- 器具本体やコードが無くお部屋は広々。踏いて怪我する心配もありません。

## 遠赤外線放射熱の床暖房だから、からだを芯まで暖めて健康的



パオスリムは床面からの放射熱で、足元ほかほか頭すっきり「頭寒足熱」の理想的な暖房です。

### 遠赤外線がからだにあたえる温熱効果

ほかほかとした日差しのような遠赤外線がからだに吸収され、血液循環を促し、からだを芯まで暖めてくれます。

..... 遠赤外線でからだを暖めると .....

#### 冷えが解消

▶ 痛みや不快な症状の緩和が期待できます。

#### 血行がよくなる

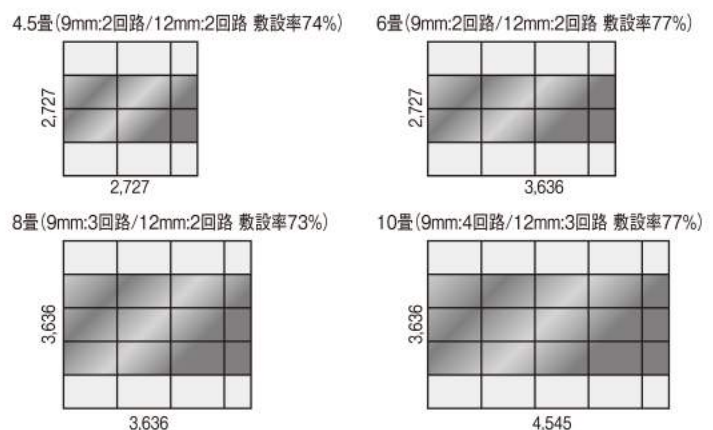
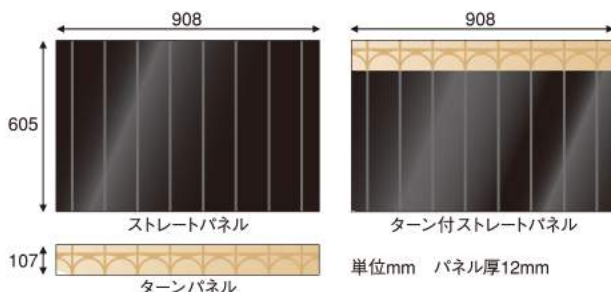
▶ 細胞の活性化や臓器の機能回復につながります。

#### 免疫機能が高まる

▶ 風邪などの感染症予防につながります。

## スリムハードパネル

敷設面積条件	1回路2坪(6.6㎡)以内
使用配管	7A(内径7mm×外径10mm)
保有水量	0.04ℓ/m
備考	無垢材フローリングを使用する場合は、必ず床暖房用、または乾燥無垢材を使用してください。



販売施工代理店

製造元



株式会社 エコミナミ

eco minami <http://www.yukadan.com>

ミナミヒーティングプラン事業部

〒206-0802 東京都稲城市東長沼 349-1

TEL 042-379-6333 FAX 042-379-1847