

遠赤外線温水床暖房 ゆかたんパオ

パオ暖爵／パオスリム／パオダンディ

株式会社 エコミナミ

遠赤外線温水床暖房
ゆかたんパオ

ふくしゃねつ
遠赤外線輻射熱効果で健康的、
気持ちいい、安全な床暖房。



安心。快適。省エネ。
床材が自由に選べる、
間取りに合わせた床暖房



ゆかだんパオで 今年も我が家は暖冬です

部屋を日だまりのような暖かさに包む
“ゆかだんパオシリーズ”

健康的で安全面にも優れた温水式床暖房が
あなたや家族の毎日をもっと活動的に変えていきます。
また、ライフスタイルやインテリアに合わせて
工法や床材が自由に選べるので、
インテリアへのこだわりはそのままに
これからの冬の過ごし方をご提案します。

安心 Safety

室内で火を使わないから、小さなお子様やペットがいる家庭でも安心。
エアコンのように風あたりがないため、快適で空気の汚れがありません。
また、ゆかだんをお部屋の床面に対して70%以上敷設することで、
エアコンの代わりとなる主暖房として使用できます。

快適 comfortable

床から暖め上っていくほど少しずつ温度が下がる「頭寒足熱暖房」だから
のぼせにくく快適に室温を保つことができます。
また、輻射熱で暖めるので空気の乾燥が少ないだけでなく
ホコリや花粉などのハウスダストを舞い上げず
お部屋全体を健康的に暖めます。

省エネ Energy saving

遠赤外線高効率輻射パネルを採用しているため、
低めの温度設定でも暖かさを体感できます。
しかも、電気ヒートポンプ・ガス・石油、どの熱源機にも対応するため、
用途や地域によって自由を選ぶことができます。



家族みんなが毎日を快適に過ごすために、ゆかだんパオは様々な部分にこだわりの設計を取り入れました。

ゆかだんパオはここがイイネ!

イイネ 1

やっぱり温水式がいい。

これからは断然「温水式床暖房」。ず〜っと使うものだからここはこだわりたい。温度ムラがなく、部屋中快適だし、何ととっても、安全だから。

ゆかだんパオは低めの温水が循環しながら放熱するため、高温になりすぎるといったことがなく、寝っ転がっても快適です。

エアコンだと「足下が寒いのに、頭がぼーっとする」、従来型床暖房や電気カーペットだと「部屋全体が暖まらない」と感じる事はありませんか？

ゆかだんパオなら足下から部屋全体をムラなく暖め、「頭寒足熱」を実現します。



イイネ 3

無垢材フローリング、畳や大理石でもOK! お好きな床材を選べます。

※無垢材は乾燥材に限ります。

無垢材を含めた各種フローリングはもちろん、大理石やフロアタイルなど、土足の空間でも使用できます。

効率的に放熱し、床表面に熱がこもることがないため、どんな無垢材でも仕上げに使用できます。



イイネ 4

ヒートバリアフリー対応の自由設計。

今までの床暖房では暖まりにくかった、部屋に入った1歩目やキッチンに立った時のつま先部分など、ゆかだんパオならしっかりあったか。床面に冷たい部分を作りません。



家の中の温度差をなくすことは、快適性だけでなく、近年増加傾向にある住宅事故・ヒートショックの最善対策になります。

イイネ 5

こわれない超長寿命設計。ジョイントレス配管で漏水の心配なし!

床面直下にジョイント(パイプのつなぎ目)が一つもなく、漏水の心配がありません。また高耐久性を誇る樹脂パイプを採用しており、ず〜っとご愛用いただけます。



この先10年、20年、30年! ながく壊れない! フローリングの貼り替えや熱源機の交換にも対応。

イイネ 7

頭寒足熱で集中力アップ。

頭寒足熱環境は健康にはもちろん、集中力アップや学習効果の向上にも効果があります。



イイネ 2

遠赤外線放射熱で芯まであったか。

熱エネルギーの吸収が良いといわれる日差しのような遠赤外線が血行を良くします。

遠赤外線放射熱は短い時間で温め、長い時間持続する効果があります。

こんな温熱効果が期待できます

冷えが解消

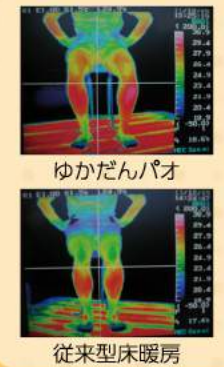
痛みや不快な症状の緩和につながります。

免疫機能が高まる

風邪などの感染予防につながります。

血行が良くなる

細胞の活性化や臓器の回復につながります。



床暖房の部屋に入っただけで、わずか5分でこんなに差が出ます。

知るほどスゴイ! パオのこだわり

遠赤外線放射パネルを採用しているため、早く温まります!



3type

ゆかだんパオなら
ニーズに合わせて

から
選べます。

“ゆかだんパオ”なら
お住まいに合わせた
3つのタイプをご用意。

新築や
リフォーム・マンション等にも
画期的な新工法で
対応いたします。

まずはお気軽に
ご相談ください。

床暖房の常識を変えた！
遠赤効果のあったか床暖房！

元祖 パオ暖爵

最も効率的に遠赤外線（育成光線波長）の効果を発揮するよう製造された「ゆかだんパオ ブラックパネル」と高耐久の樹脂パイプの組み合わせにより、高性能・高耐久を実現した床暖房システムです。間取りに合わせて自由なレイアウトで部屋のすみずみまで敷設でき、敷設率70%以上を確保、主暖房として使用します。

床暖房からの遠赤外線がからだに素早く浸透し、温熱効果を発揮します。からだの芯まで温める、とても健康的な暖房です。

こんな方におススメ

- 在来根太間工法のフローリング貼替えリフォームを検討の方
⇒床面の高さが変わりません！
- 新築施工…どんな間取りにも対応します
- 太い配管で、広い面積の施設にも対応可能！



工法1：根太間工法

1. パネル敷設の準備をします。
2. 根太間に断熱材一体型のパネルを敷設します。
3. パネルの溝に温水パイプを配管します。
4. ターン部分の処理をします。
5. 温水熱源機・ヘッダーと接続します。



工法2：平床工法

1. 下地に小根太を打ちます。
2. 小根太の間に断熱材一体型のパネルを敷設します。
3. パネルの溝に温水パイプを配管します。
4. ターン部分の処理をします。
5. 温水熱源機・ヘッダーと接続します。



※全ての工法に共通して、温水配管は熱源機・ヘッダーから継ぎ目なしの1本配管となりジョイントがないため、漏水のリスクがありません。

次世代住宅対応の
本格派床暖房

パオスリム

MDF（中密度繊維版）を基盤に採用した長寿命床暖房システム。高機密高断熱長寿命住宅が当たり前の時代、床暖房も相応の耐久性が必要です。

効率的な遠赤外線効果や間取りに合わせた自由設計、漏水のないジョイントレス配管、さらに床材の選定も自由。「ゆかだんパオ」のいいところを余すことなく取り入れました。

新築はもちろん、リフォームでも既存フローリングに上貼りすることで、簡単に温水床暖房住宅が完成します。フローリングの撤去工事がないので工事期間が短く、経済的です。

こんな方におススメ

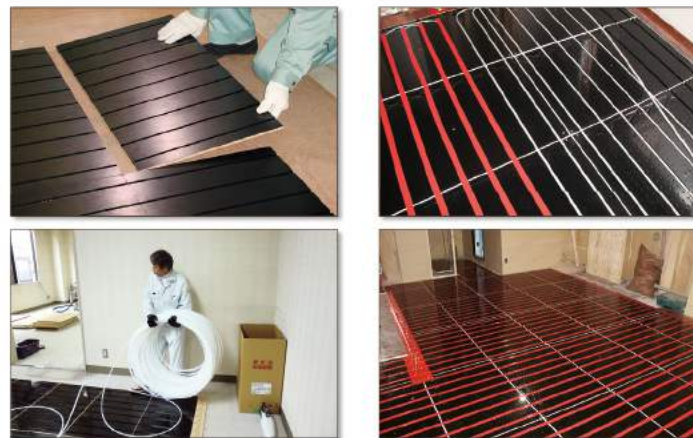
- マンションのリフォームに最適
- 床の貼替えをしないリフォームを希望
- 新築施工…どんな間取りにも対応します
- 土足の室内への導入をご検討の方



工法：上貼り工法

- 1 既存のフローリングの上にパネルを敷設します。
2. パネルの溝に温水パイプを配管します。
3. パイプの上にアルミテープを貼ります。
4. 温水熱源機・ヘッダーと接続します。

※新築の場合は下地に直接パネルを敷設します。



日本初の床下工法で
面倒な家具の片付け不要

パオダンディ

ゆかだんパオ・ブラックパネルは、床下からでも室内を暖めることができる高性能パネルです。そのパネルの性能を活かし、既存のフローリングを壊さずに、床下からの工事だけで遠赤外線温水床暖房が完成する画期的な工法がパオダンディです。

家具の移動や室内の片付けが不要で、普段通りの生活をしているだけで工事が完了します。

床の解体やフローリングの貼替え工事を省くことができるので、短期間の工事で、コストを抑えた床暖房が可能です。

こんな方におススメ

- 新築したばかりの方やフローリングの貼り替えをしないリフォームをご検討の方
- 家具移動ができない場合



工法：床下工法

1. 工事用開口部（床下収納庫や点検口）を確保します。
2. 温水パイプを配管して床下工法用床暖房パネルを取り付けます。
3. 専用の輻射熱反射機能断熱材をセットします。
4. 温水熱源機を取り付けます。



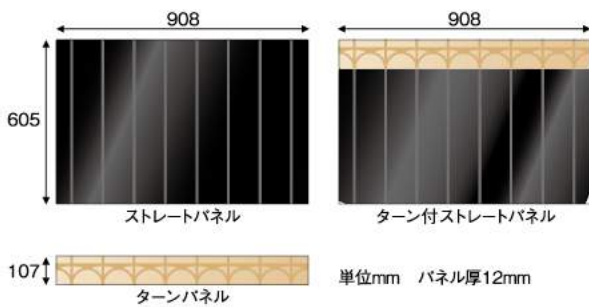
遠赤外線床暖房 ゆかだんパオ

■仕様一覧表

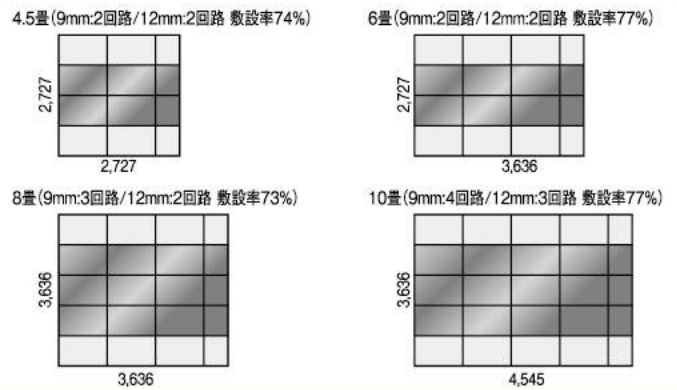
	パオスリム		パオ暖爵		パオダンディ
項目	スリムパネル 9mm	スリムパネル 12mm	根太間パネル(断熱材一体型)	平床パネル(断熱材一体型)	床下パネル(断熱材分離型)
外形寸法	605(L)×908(W)×9(t)	605(L)×908(W)×12(t)	911(L)×290(W)×45(t)	911(L)×290(W)×15(t)	900(L)×290(W)×0.4(t)
放熱面積	605(L)×908(W)=0.549㎡	605(L)×908(W)=0.549㎡	900(L)×290(W)=0.26㎡	900(L)×290(W)=0.26㎡	900(L)×290(W)=0.12㎡
材質	アルミ均熱シート80μm厚 NPウッド・MDF(中密度繊維版) 環境保全型商品エコマーク認定 F☆☆☆☆の低ホルムアルデヒド仕様		黒色焼付塗装アルミニウム JIS A1050P ビーズ法ホリスチレンフォーム保温板3号 EPS・JIS A9511 C3	黒色焼付塗装アルミニウム JIS A1050P ビーズ法ホリスチレンフォーム保温板1号 EPS・JIS A9511 C1	黒色焼付塗装アルミニウム JIS A1050P 高発泡ポリエチレン
パイプ	耐熱パイプ6A (内径6×外径8)	架橋ポリエチレンパイプ7A (内径7×外径10)	①架橋ポリエチレンパイプ ②ホリブテンパイプ 10A(内径10mm/外径13mm)		
回路毎温水配管長	50m以内	70m以内	最長連続配管100~120m以内		
保有水量	0.03L/m	0.04L/m	保有水量0.079L/m		

■パオスリム

パネル外形

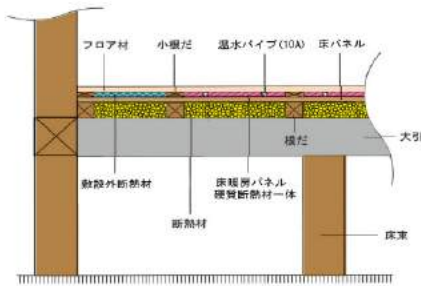


敷設断面図

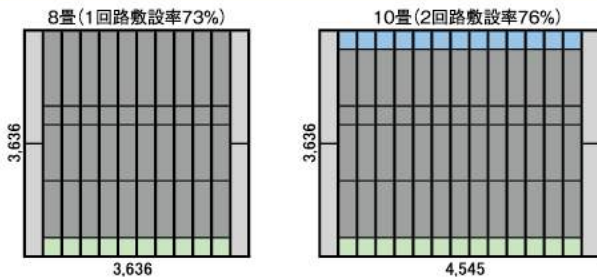


■パオ暖爵

敷設断面図

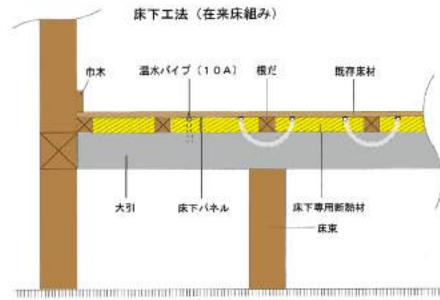


敷設断面図

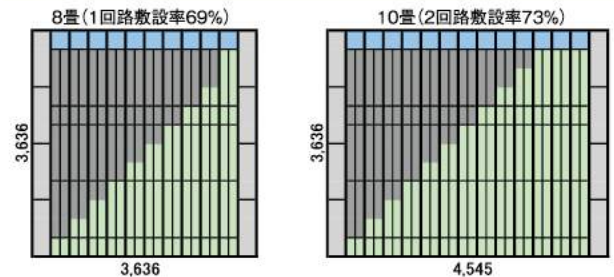


■パオダンディ

敷設断面図



敷設断面図



販売施工代理店

製造元



株式会社 エコミナミ

http://www.yukadan.com

ミナミヒーティングプラン事業部
〒206-0802 東京都稲城市東長沼 349-1
TEL 042-379-6333 FAX 042-379-1847